

常滑市

# デジタルハザードマップ

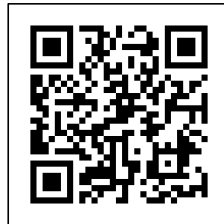
操作説明



デジタルハザードマップを開く方法は下記の方法があります。

- ① 市ホームページ <https://www.city.tokoname.aichi.jp/kurashi/bousai/1000390/1000392.html>

- ② 二次元コード



- ③ 市公式LINE

防災メニューから「防災マップ」をタップ



## メインメニュー

住所検索や印刷などが行えるメニューです。

## マップ選択

各災害毎のマップ切替が行えます。

緊急情報を表示しています

**緊急情報**  
緊急情報がある場合はこちらが表示され、点滅します。

マップ選択

地震

津波

高潮

洪水

浸水実績

ため池

土砂

津波災害警戒区域

基準水位(10mメッシュ)

20m ~
10m ~ 20m
5m ~ 10m
3m ~ 5m
0.5m ~ 3m
~ 0.5m

津波災害警戒区域・基準水位

関連情報

すべてON すべてOFF

避難所

## サブアイコン



背景図 (デフォルト・地理院地図・衛星写真・都市計画図) の切替



現在地取得

## マップ選択

災害種別【地震・津波・高潮・洪水・浸水実績・ため池・土砂】を選択し、ハザードマップを表示できます

常滑市  
ハザードマップ

検索 リンク 印刷 Lang 操作

マップ選択

- 地震
- 津波
- 高潮
- 洪水
- 浸水実績
- ため池
- 土砂

津波災害警戒区域

基準水位(10mメッシュ)

- 20m ~
- 10m ~ 20m
- 5m ~ 10m
- 3m ~ 5m
- 0.5m ~ 3m
- ~ 0.5m

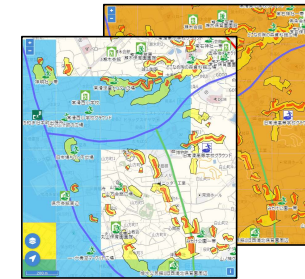
津波災害警戒区域・基準水位

関連情報

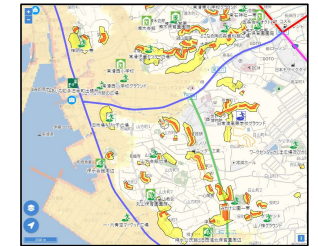
すべてON すべてOFF

- 避難所
- 一時避難場所
- 大地震広域避難場所
- 津波避難ビル
- 徒歩帰宅支援ステーション
- 防災関係機関
- 医療機関
- ヘリコプター場外離着陸場
- AED設置場所
- 消火栓設置場所

## 地震



## 高潮



## 関連情報

地図上に表示されているアイコン等のON・OFFができます。

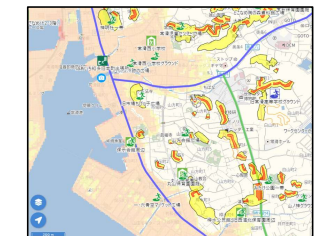
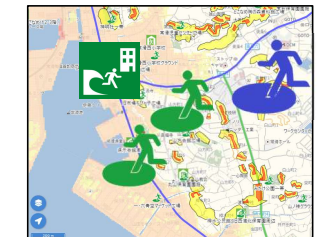
関連情報

すべてON すべてOFF

- 避難所
- 一時避難場所
- 大地震広域避難場所
- 津波避難ビル
- 徒歩帰宅支援ステーション
- 防災関係機関
- 医療機関
- ヘリコプター場外離着陸場
- AED設置場所
- 消火栓設置場所

ON!

OFF!



※見やすく加工しています。




## メインメニュー

住所検索や印刷などが行えるメニューです。

住所検索や目標物(避難所等)検索が可能です。

表示地点の「GoogleMap」「StreetView」へアクセスができます。  
「GoogleMap」では避難場所へのルート検索もできます。(外部サイトへ遷移します。)

地図印刷の際に使用します。

-  地図と防災情報 ← 地図に加えて防災情報も同時に印刷ができます。
-  地図のみ
-  地区別マップ ← 小学校区やセントレア地区の範囲で印刷ができます。

## 緊急情報

緊急情報がある場合はこちらが表示され、点滅します。  
災害時は注意深く閲覧してください。

緊急情報を表示しています

河川火災

アイコンをタップすると詳細情報が閲覧できます。

マップ選択

- 地震
- 津波
- 高潮
- 洪水
- 浸水実績
- ため池
- 土砂

津波災害警戒区域

基準水位(10mメッシュ)

20m ~
10m ~ 20m
5m ~ 10m
3m ~ 5m
0.5m ~ 3m
~ 0.5m

津波災害警戒区域・基準水位

関連情報

すべてON すべてOFF

- 避難所
- 一時避難場所
- 大地震広域避難場所
- 津波避難ビル



避難所の開設情報、  
混雑状況などが確認できます。



通行止め情報が確認できます。



災害情報が確認できます。  
がけ崩れ、火災、道路、河川等



ライフライン情報が確認できます。  
主に応急給水場所等



その他情報が確認できます。  
市からのお知らせ等